

Samenvatting Drents woonlastenonderzoek 2023

Gestegen woonlasten, betaalbaarheidsrisico en energiearmoede bij huurders van de 9 woningcorporaties uit Drenthe en omgeving.

Woonlasten

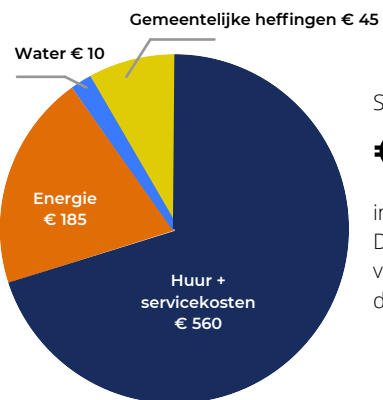
Jaarinkomen van huishoudens



€ 26.000 / jaar

Gemiddeld besteedbaar inkomen
(uit loon, toeslagen en uitkeringen)

Gemiddelde maandlasten per huishouden



Sinds 2018 stijging van

€ 100 / mnd

in de woonlasten van huishoudens
Deze stijging wordt grotendeels
veroorzaakt door
de toename van de energielasten.

Afname energieverbruik per jaar (sinds 2018)



Gas

-115 m³



Electriciteit

-80 kWh

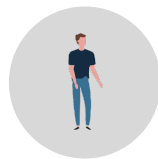
Betaalbaarheidsrisico

Er is een sprake van een betaalbaarheidsrisico als de gemiddelde kosten van levensonderhoud en woonlasten hoger zijn dan het inkomen. Sinds 2018 is het aantal huishoudens met een betaalbaarheidsrisico gestegen van 25% naar 30% in 2023.



30% van de huishoudens heeft
een betaalbaarheidsrisico.

Risico per type huishouden



34%



22%



26%

Aleenstaanden hebben vaker een betaalbaarheidsrisico dan
paren of gezinnen.

Risico per leeftijd



Tot 35 jaar

34%



35-65 jaar

38%



65+ jaar

29%

Huishoudens tussen de 35 en 65 jaar hebben het vaakst een
betaalbaarheidsrisico. Ouderen het minst vaak.

Energiearmoede

Energiearmoede speelt bij huishoudens met een laag inkomen, hoge energielasten en/of een slechte woningkwaliteit. In 2020 waren er bijna 9.000 huishoudens met energiearmoede. **Door de stijging van de energieprijzen zijn dat er nu twee keer zo veel.**

Energiearmoede per type woning



Appartement

32%



Rijwoning

36%

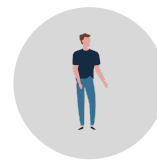


Vrijstaand

35%

Energiearmoede komt het vaakst voor bij huishoudens in een rij- of
vrijstaande woning. In appartementen komt energiearmoede minder
vaak voor.

Energiearmoede per type huishouden



45%



32%



43%

Aleenstaanden en gezinnen hebben het vaakst te maken met
energiearmoede.

Energiearmoede per energielabel

